

SF-200

Desktop Vlakbedprinter

**'S WERELDS EERSTE DESKTOP
ECO-SOLVENT VLAKBEDPRINTER
VOOR GEVOELIGE TOEPASSINGEN**



 **Roland**

SF-200

ECO-SOLVENT VLAKBEDPRINTER VOOR GEVOELIGE TOEPASSINGEN

De SF-200 desktop vlakbedprinter is ideaal voor full-colour, digitaal printen op een breed scala aan gevoelige substraten. Print afbeeldingen van hoge kwaliteit met een uitstekende duurzaamheid en zonder schadelijke effecten voor de gezondheid, op één of meerdere objecten tegelijk.

- Geschikt voor zeer specifieke printvereisten op materialen zoals ABS, PVC, TPU, PET, PP, PPMA, hout, aluminium, glas en leer¹.
- Geschikt voor objecten en media tot 538 mm (b) x 360 mm (l) en tot 100 mm hoog.
- Zeer duurzame inkten die voldoen aan de EN 71-3 norm voor veilig gebruik op speelgoed².
- Optionele basiseenheid waardoor het toestel gemakkelijk in een retailomgeving geplaatst kan worden en die voor snellere droog- en ontgassingstijden zorgt.



Speelgoed

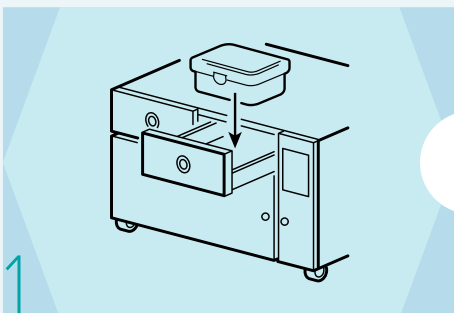
De SF-200 is ontworpen met het oog op de veiligheid van kinderen. Om ervoor te zorgen dat het toestel geschikt is voor speelgoedfabrikanten, voldoen de inkten van de SF-200 aan de EN 71-3 veiligheidsnorm voor speelgoed, een aanvulling op de richtlijn inzake de veiligheid van speelgoed². Met de SF-200 kunt u bijzonder gedetailleerde, gepersonaliseerde prints aanbrengen op speelgoed gemaakt van een grote verscheidenheid aan materialen, waaronder kunststoffen, hout en leer. De norm houdt ook rekening met duurzaamheid - dit biedt u de gemoedsrust dat het met de SF-200 gepersonaliseerde speelgoed bestand is tegen de zwaarste omstandigheden.



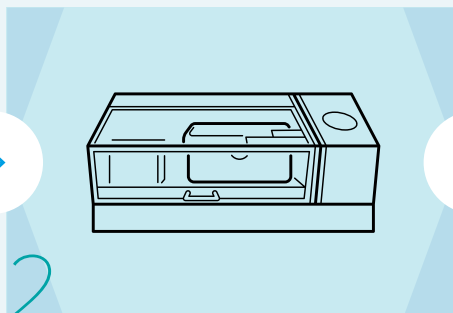
Voedselcontainers

Gebruik de SF-200 om voedselcontainers te bedrukken met creatieve of corporate designs. Fabrikanten kunnen versierde producten in verschillende vormen en maten produceren voor de groothandel. Retailers kunnen gepersonaliseerde lunchboxen, drinkflessen, sportuitrustingen en meer aanbieden.

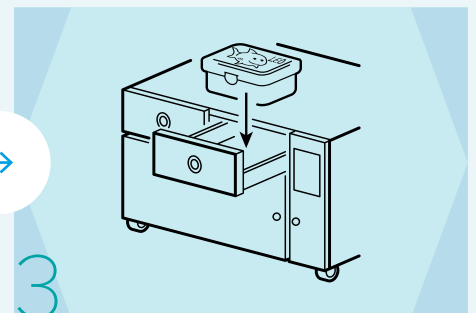
Met de SF-200 print u snel, schoon en veilig³



1 Media/artikel in het basisstation plaatsen voor de voorbehandeling



2 Printen



3 Nabehandeling van media/artikel

Afhankelijk van de applicatie is het voor- of nabehandelen van uw media/artikel noodzakelijk.



Medische hulpmiddelen en instrumenten

In de medische sector is de SF-200 ideaal voor het personaliseren of algemeen bedrukken van labels, plastic voorwerpen en aluminium instrumenten, zelfs wanneer deze bedoeld zijn voor direct contact met de menselijke huid of voor gebruik in gezondheidsgevoelige omgevingen.



Artikelen voor gezondheid en persoonlijke hygiëne

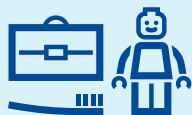
Bedrijven in de markt voor persoonlijke hygiëne en gezondheid kunnen zich onderscheiden van de concurrentie door producten zoals tandenborstels, thermometers, brilmonturen en cosmetische verpakkingen aan te passen en te versieren met behulp van de SF-200 printer. Voor zowel fabrikanten als retailers is dit een belangrijke groei mogelijkheid, aangezien de vraag naar unieke, gepersonaliseerde items in alle sectoren blijft toenemen.



Compatibel met cotodesign software

In combinatie met cotodesign, de nieuwste ontwerp- en printmanagementsoftware van Roland, wordt de SF-200 een complete oplossing voor het in-store ontwerpen, bestellen en printen van geschenkartikelen. Hiervoor kan de klant de op zijn smartphone opgeslagen bestanden gebruiken, zoals foto's of artworks. cotodesign ondersteunt ook andere Roland DG-apparaten⁴, waardoor bedrijven de software kunnen inzetten voor een breed scala aan toepassingen en evenementen.

BELANGRIJKSTE VOORDELEN



Print nauwkeurige, levendige, full-color beelden op een reeks transparante en gekleurde objecten en media.



De zeer duurzame INKU SF-inkten van de SF-200 zijn getest en voldoen aan de eisen van de EN 71-3 norm².



De SF-200 wordt geleverd met de gebruikersvriendelijke VersaWorks 6 RIP-software van Roland en bevat functies die speciaal zijn ontwikkeld om het printproces te versnellen en te vereenvoudigen.



Er is een optioneel basisstation verkrijgbaar, met ruime verwarmde laden voor de voor- en nabehandeling (indien nodig), waardoor de SF-200 ook in de winkel en op kantoor kan worden gebruikt.

SF-200		
Printmethode	Piëzo-inkjet methode	
Media	Breedte	Max. 538 mm (21,2 inch)
	Lengte	Max. 360 mm (14,2 inch)
	Dikte	Max. 100 mm (3,94 inch)
	Gewicht	Max. 5 kg (11 lb.)
Printbreedte en -lengte	Max. 508 (w) x 330 (l) mm (20 x 13 inch)	
Inkt	Type	Inkt gespecificeerd door Roland DG Corporation
	Kleur	Vijf kleuren (cyaan, magenta, geel, zwart en wit)
Printresolutie	Max. 1440 dpi	
Afstandsnauwkeurigheid *	± 0,3% van de afgelegde afstand of ± 0,3 mm (± 11,8 mil), afhankelijk van wat het grootst is	
Verbinding	Ethernet (10BASE-T/100BASE-TX, automatische omschakeling)	
Energiebesparende functie	Automatische sluimerfunctie	
Voeding	AC 100 tot 240 V ± 10%, 11 A, 50/60 Hz	
Stroomverbruik	Ingeschakeld	Ca. 81 W
	Slaapstand	Ca. 13 W
Akoestisch geluidsniveau	Ingeschakeld	60 dB (A) of minder
	Tijdens stand-by	49 dB (A) of minder
Andere afmetingen	1202 (W) x 962 (D) x 549 (H) mm (47,3 x 37,9 x 21,6 inch)	
Gewicht	110 kg (242,5 lb.)	
Omgeving	Ingeschakeld	Temperatuur: 20 tot 32°C (68 tot 90°F), Vochtigheid: 35 tot 80% relatieve vochtigheid (geen condensatie)
	Uitgeschakeld	Temperatuur: 5 tot 40°C (41 tot 104°F), Vochtigheid: 20 tot 80% relatieve vochtigheid (geen condensatie)
Meegeleverde artikelen	VersaWorks 6 RIP-software, stroomkabel, reinigingsvloeistof, afvoerflens, handleidingen, enz.	

* Temperatuur 25°C (77°F), Vochtigheid: 50% RV
De vermelde specificaties, het ontwerp en de afmetingen kunnen zonder voorafgaande kennisgeving wijzigen.

Optionele SF-200 Base Unit	
Luchtstroom	100 - 200 m ³ /u
Gecombineerd filter	Gas- / HEPA-filter
Bedieningselementen	Spanning aan/uit 2 x PID-temperatuurregelaars
Controle	VOC. Indicator voor filtervervangning
Elektronische levering	240V
Frequentie	50/60 Hz
Vollaststroom	10A
Geschat gewicht	180 - 200 kg
Afmetingen van de verwarmde lade	397 mm (b) x 617 mm (d) x 102 mm (h)
Totale afmetingen	1210 mm (b) x 1023 mm (d) inclusief tap 995 mm / exclusief tap x 712 mm (h), 740 mm inclusief bovenste tap
Vergrendelbare/nivellerende wielen	x 4

De vermelde specificaties, het ontwerp en de afmetingen kunnen zonder voorafgaande kennisgeving worden gewijzigd.



¹ Voor sommige materialen is een speciale printworkflow vereist.

² Certificering van het geprinte product is niet gegarandeerd. De gebruiker die op het product print moet de vereiste certificeringen verkrijgen en de kosten van het certificeringsproces dragen. De speelgoedfabrikant is verantwoordelijk voor de naleving van de wettelijke voorschriften voor speelgoed.

³ Het printproces kan specifiek zijn voor elke toepassing.

⁴ cotodesign is compatibel met de VersaUV LEF/LEF2-serie, VersaSTUDIO BT-12/BN-20, CAMM-1 GS-24, METAZA MPX-90/-95, SF-200 en LD-80.

Roland Care garantie	
	Geniet van de gemoedsrust van een van de meest uitgebreide garantiepakketten in de industrie, inbegrepen bij de SF-200.

Over witte inkt: Door de aard van witte inkt zal het pigment zich in de cartridge en het inkttoevoersysteem afzetten, waardoor u de cartridge voor elk gebruik moet schudden.

Roland DG behoudt zich het recht voor om zonder voorafgaande kennisgeving wijzigingen aan te brengen in specificaties, materialen of accessoires. Het uiteindelijke resultaat kan variëren. Voor een optimale uitvoerbaarheid kan periodiek onderhoud aan kritieke onderdelen nodig zijn. Neem contact op met uw Roland DG-dealer voor meer informatie. Er wordt geen andere garantie of waarborg geïmpliedeerd dan uitdrukkelijk vermeld. Roland DG is niet aansprakelijk voor incidentele of gevolgschade, al dan niet voorzien, veroorzaakt door defecten aan dergelijke producten. PANTONE® is eigendom van Pantone LLC. Alle andere handelsmerken zijn het eigendom van hun respectievelijke eigenaren. De reproductie of het gebruik van auteursrechtelijk beschermd materiaal is onderworpen aan lokale, nationale en internationale wetgeving. Klanten zijn verantwoordelijk voor het naleven van alle van toepassing zijnde wetten en zijn aansprakelijk voor elke inbreuk. Roland DG heeft de MMP-technologie in licentie gekregen van de TPL-groep.



MAN PRINT & SIGN B.V.
G.G. Schipperstraat 26
1483 GE, De Rijp

T: 0031 - 0299 393 390
sales@manprint-sign.nl
www.manprint-sign.nl